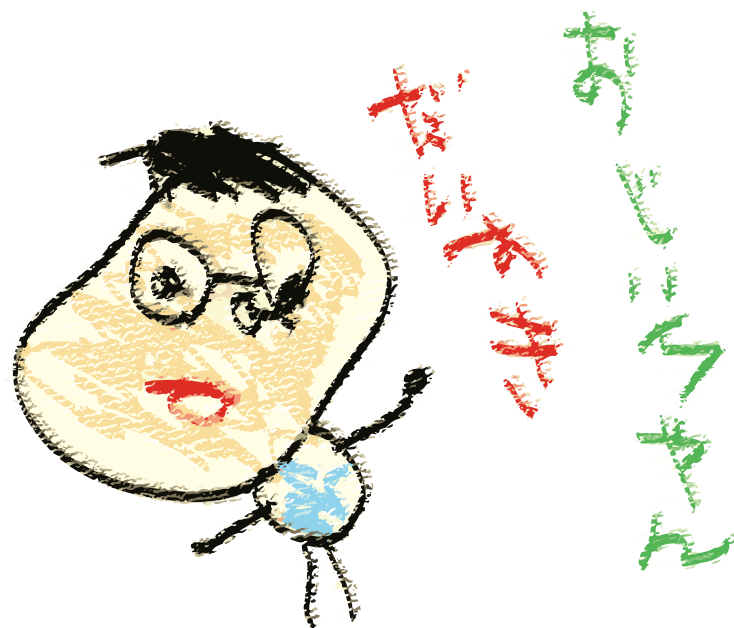


コープこうべのお葬式 クレリ

思い出日記② 【家族の宝物】

笑顔で見送る、
あったかいお葬式。



おじいちゃんは、家族の中心でした。

冬になると、みんなで囲む鍋を楽しみにしていて、
「寒いときこそ、心まであったかくなるな」とよく言っていました。



そんなおじいちゃんが旅立った日、私たちはクレリの家族葬を選びました。
悲しみだけでなく“ぬくもり”を感じる時間にしたかったからです。

式場には、孫たちが描いたおじいちゃんの絵が飾られていました。
スタッフさんが「おじいちゃんの絵を描いて飾ろう」と声をかけてくれて、
孫たちは「どんな絵にしようかな?」「おじいちゃん、天国でも見てくれるかな?」と
楽しそうに相談しながら、一生懸命描いていました。

「おじいちゃん だいき」と書き添える子もいて、
その姿を見て、家族みんなの心が少しずつ温かくなっていったのを覚えています。
会場は笑顔と涙でいっぱいになり、その笑顔には家族の絆とぬくもりがありました。
悲しいだけではなく、心までぽかぽかするお別れでした。

この時間が、家族の宝物になりました。

おくる心に、ぬくもりを。
クレリは、ホッと心に
寄り添うお別れを
お手伝いします。

心に残るお別れを、クレリとともに。

仏壇・仏具・墓所・墓石・返礼品・法要(料理・会場)・クレリメンバーズ・クレリif共済会・
海帰葬(海洋散骨)・樹木葬(京都3寺院)・ご葬儀のお申し込み、お問い合わせは

クレリカスタマーセンター

営業時間 9:00~17:30

詳しくはクレリネットを
ご覧ください



無 料
ダイヤル

0120-327-144

クレリ 検索

コープこうべ クレリメンバーズへのご入会は、最寄りのクレリホールでも受け付けています。【個人情報の取り扱いについて】いただいた個人情報はクレリの資料発送にのみ使用させていただきます。

ご葬儀・クレリメンバーズのお申し込み、お問い合わせは

コープこうべ クレリ案内センター

営業時間 10:00~18:00

無 料
ダイヤル

0120-366-577



ご葬儀は 深夜でも 早朝でも
24時間 365日 受付